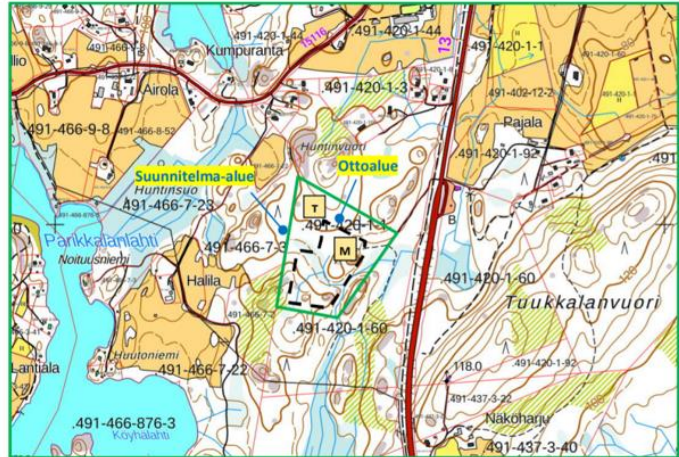


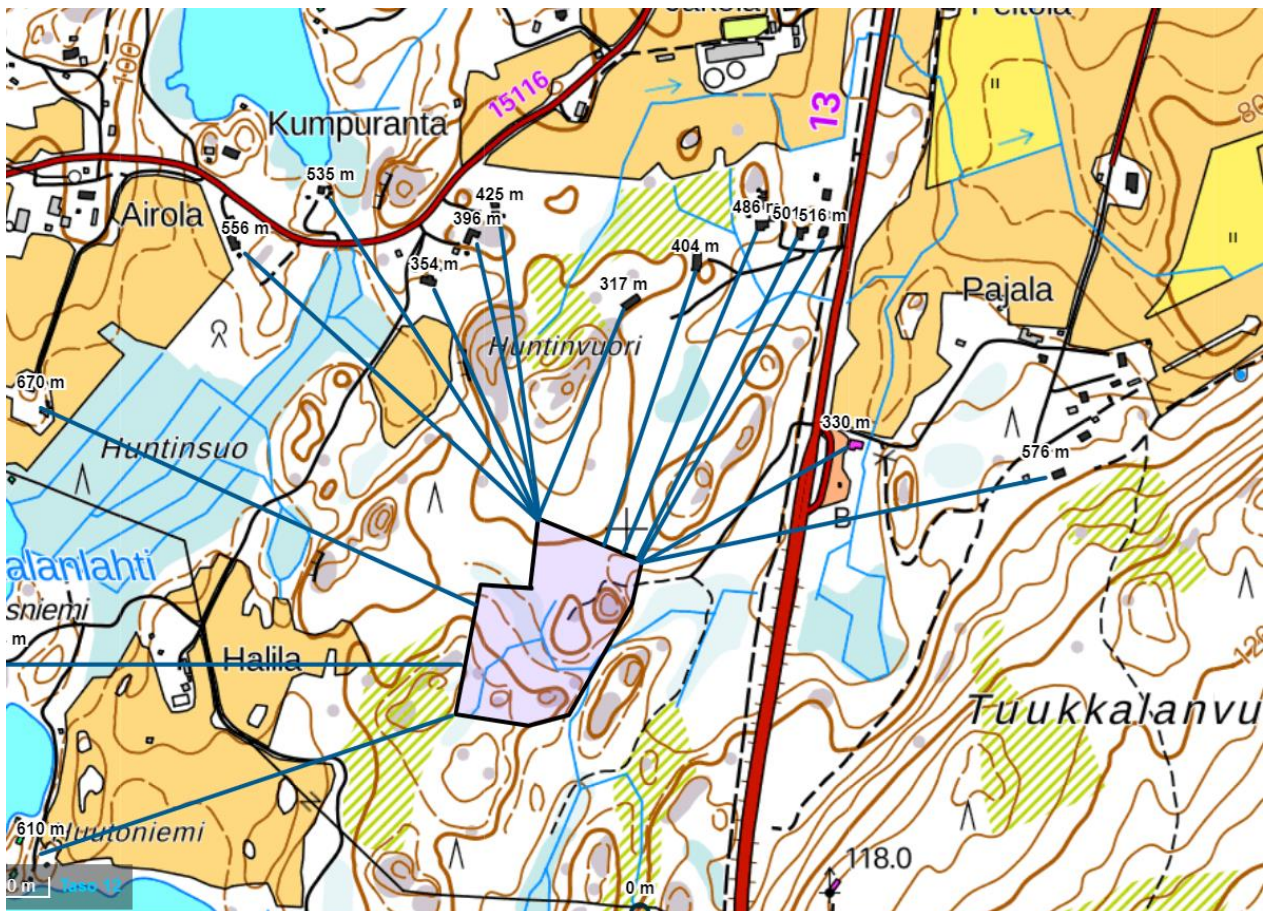
LIITE. Lausunto Vaasan hallinto-oikeudelle Destia Oy:n tekemästä valituksesta Huntinvuoren yhteislupa-asiassa. Lähimpien kiinteistöjen, ottoalueen sijainnin ja melumallinnuksen tarkastelua.

Sijainti

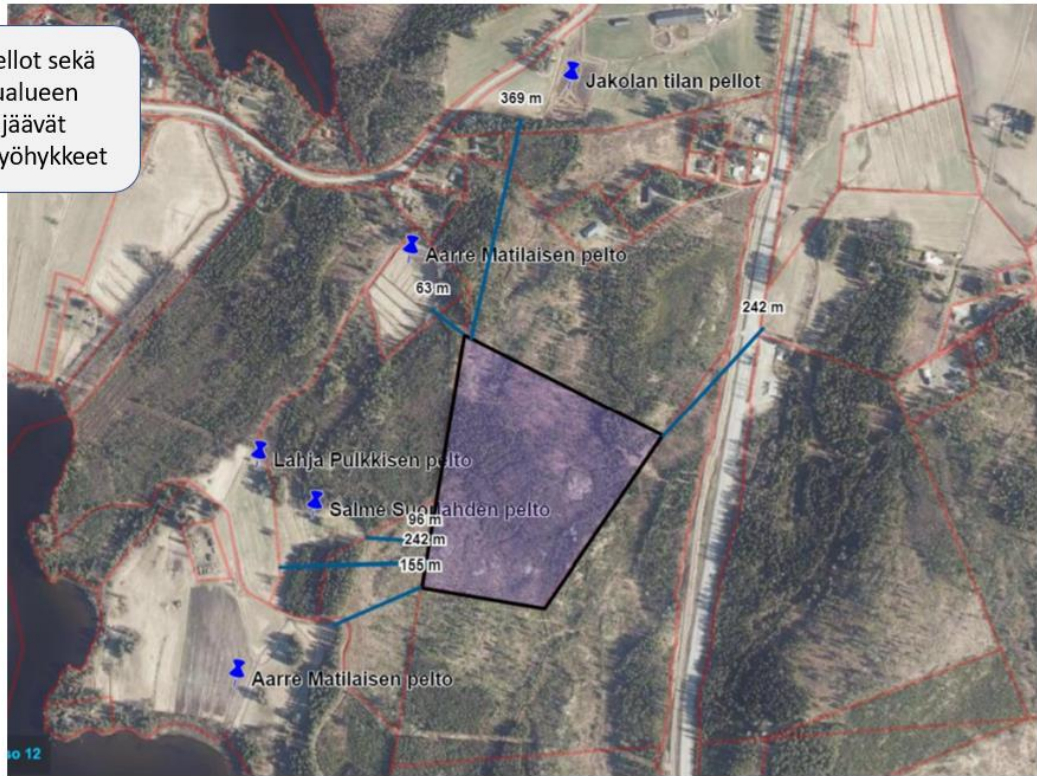
- Tuukkalan kylässä, VT 13:n välittömässä läheisyydessä n. 6 km Mikkelin keskustasta Ristiinan suuntaan (Kaisan Kamarin vastapäätä)
- Avaamaton kallioalue, joka on yksityisen omistuksessa
- Lähimmät asuinkiinteistöt sijaitsevat 200 – 300 metrin etäisyydellä suunnitelma-alueen pohjoispuolella
- Koko **suunnittelualueen** rajasta 200 – 500 metrin vyöhykkeellä sijaitsee 14 asuinkiinteistöä, lähimmät vapaa-ajankiinteistöt yli 500 metrin etäisyydellä
 - **Louhinta-alueen** rajasta 300 – 500 metrin etäisyydellä 8 asuinkiinteistöä



Kuva 4. Yleispiirteinen asemapiirros toimintojen sijoittumisesta alueelle. M = murskauslaitos, T = tukitoimintojen alue.



Lähimmät pellot sekä suunnittelualueen ympärille jäävät suoja- ja puustovyöhykkeet



Maastonmuodot



